

Giulia Rosini

La mia ricerca si basa principalmente sull'ossessione e sui segni del corpo.

L'ossessione in quanto ripetizione di un segno, forma macchie di colore, attraverso una stratificazione precisa; segni del corpo in quanto tutto parte dall'immagine del livido che suscita il mio interesse in quanto è una ferita solenne, stoica, contenitiva, assorbe tutto come una spugna.

Io cerco di indagare, quasi di esaltare, questi nostri segni o come monoliti su uno spazio bianco, o attraverso degli zoom a cui non puoi sottrarti, che ti impongono accettare la loro esistenza.

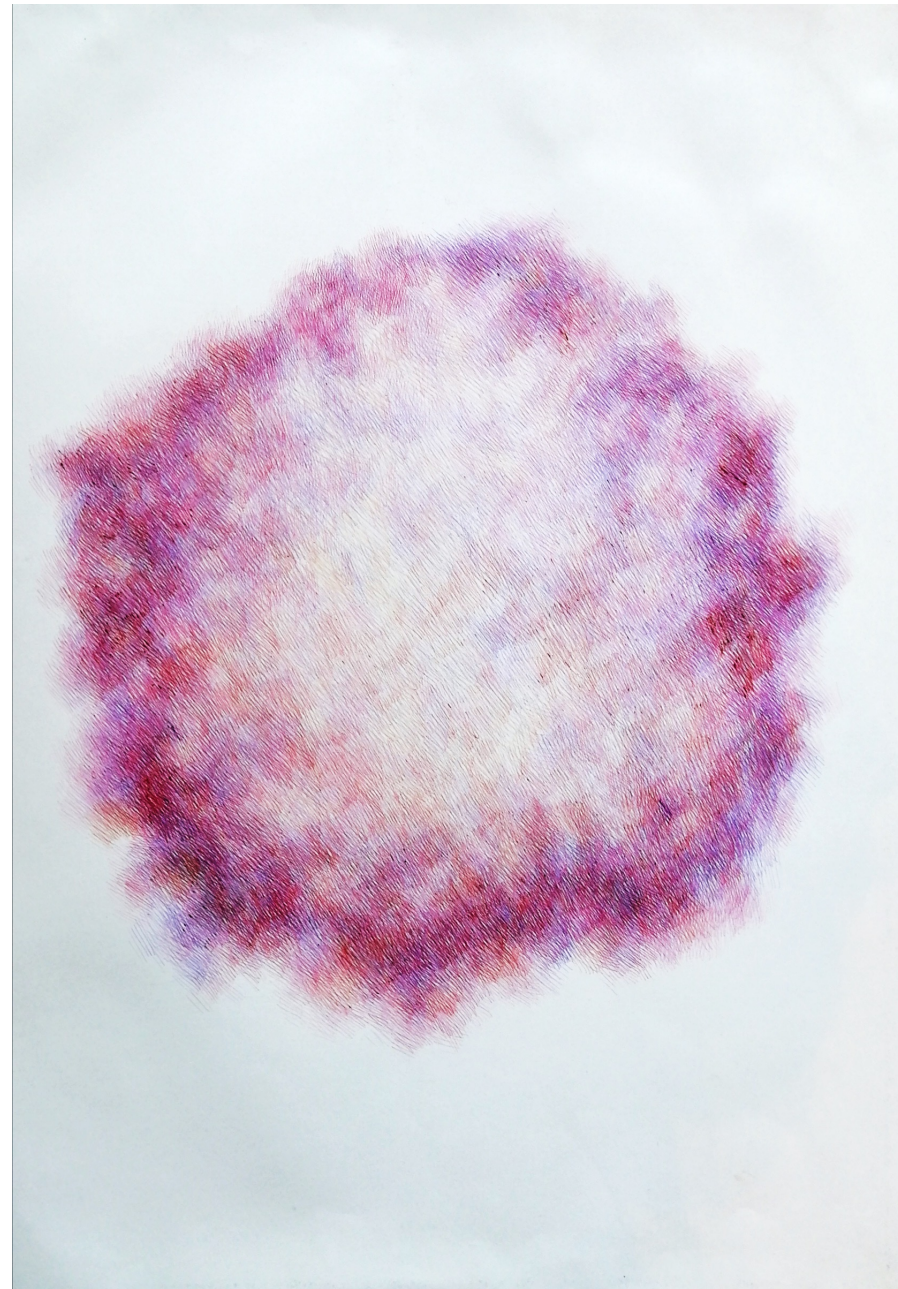
Indice:

- Sketches
- Lavori su carta
- Lavori su tela
- Fotografia

Sketches

Sketch 1

30x40 cm
bic su carta
2020



Sketch 2

30x40 cm
bic su carta
2021



Sketch 3

30x40 cm
bic su carta
2021



Sketch 5

30x40 cm
bic su carta
2021



Sketch 6

30x40 cm
bic su carta
2021



Sketch 8

30x40 cm
bic su carta
2021



Sketch 9

10x14 cm
bic su carta
2021



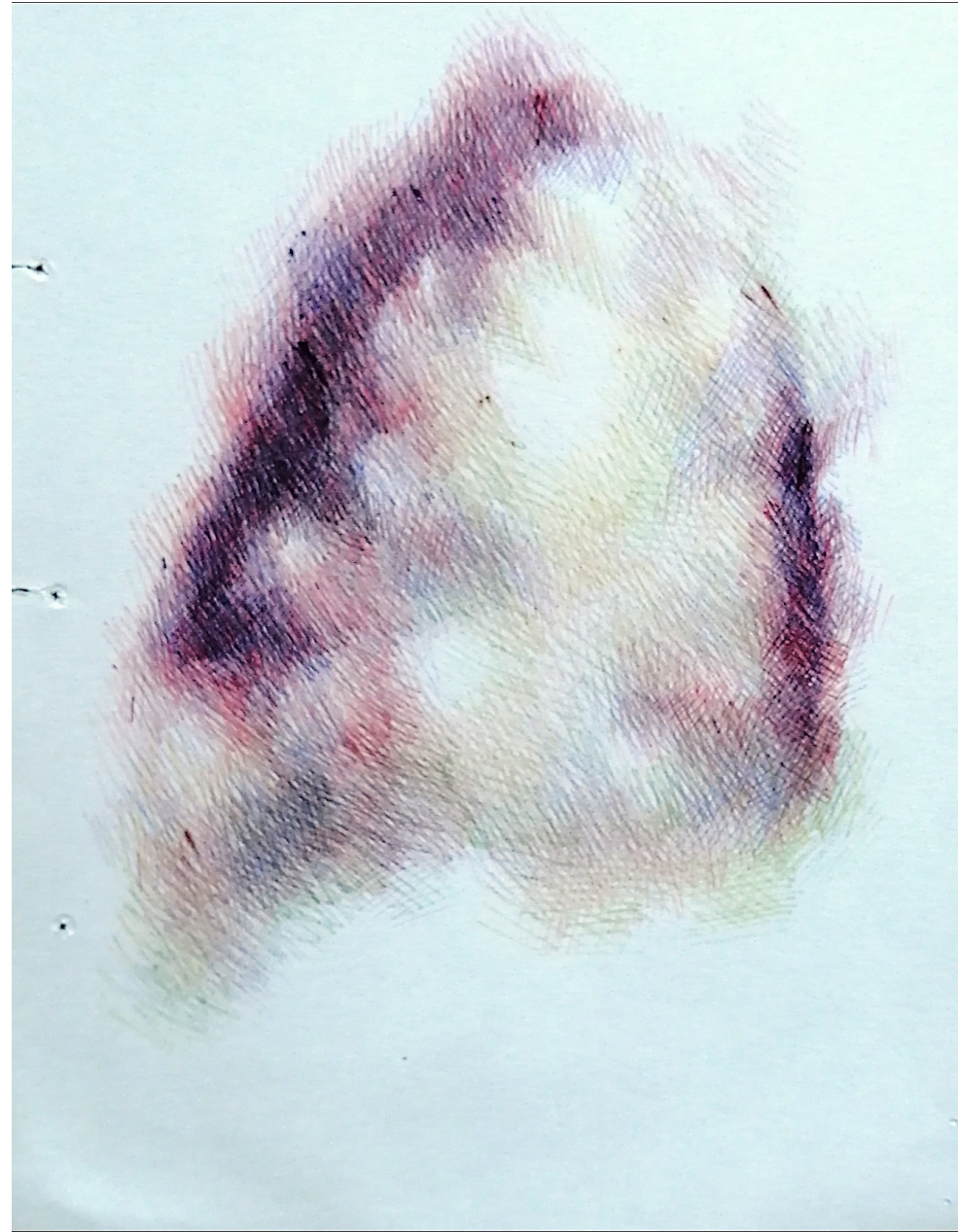
Sketch 10

10x14 cm
bic su carta
2021



Sketch 11

12x15 cm
bic su carta
2020



Lavori su carta

Verde-Arancio

30x40 cm
penne bic su carta rosa spina
2021



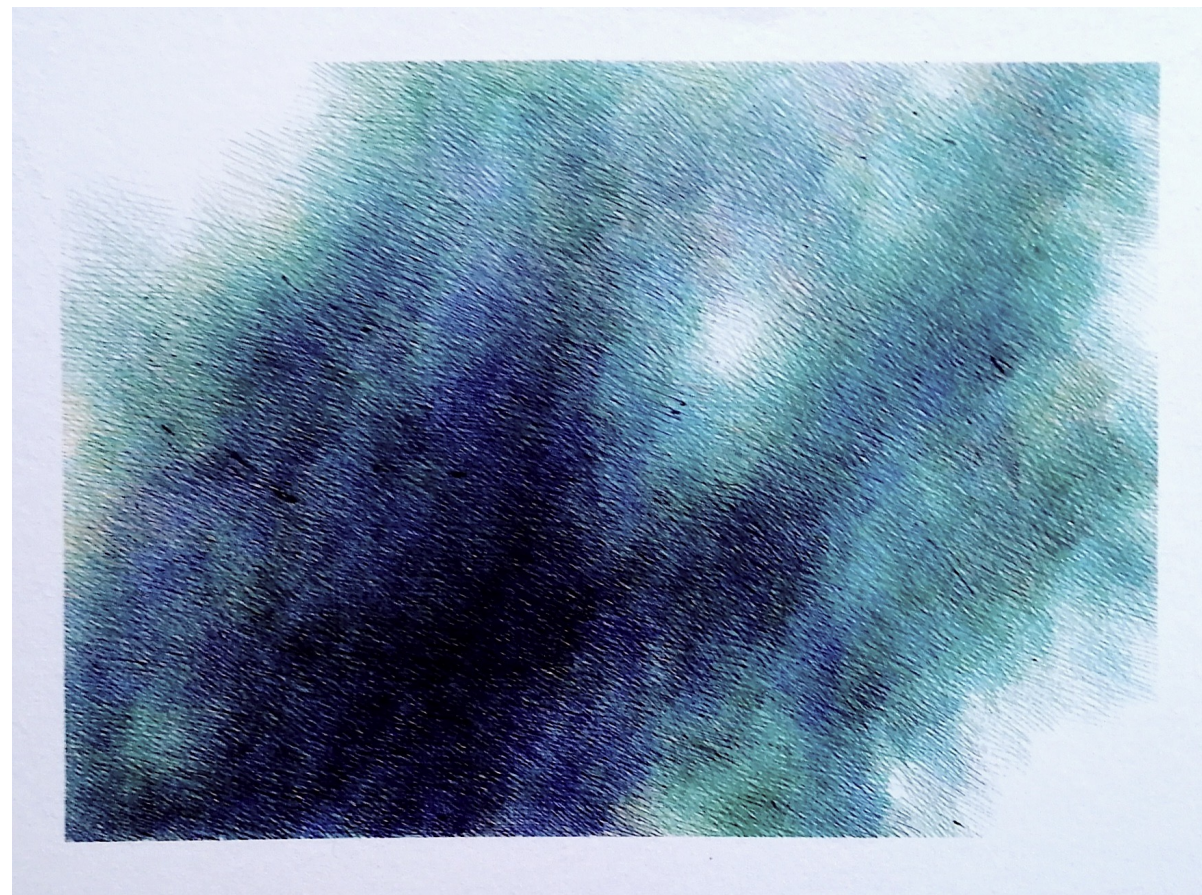
Azzurro-Rosso

30x40 cm
bic su carta rosa spina
2021



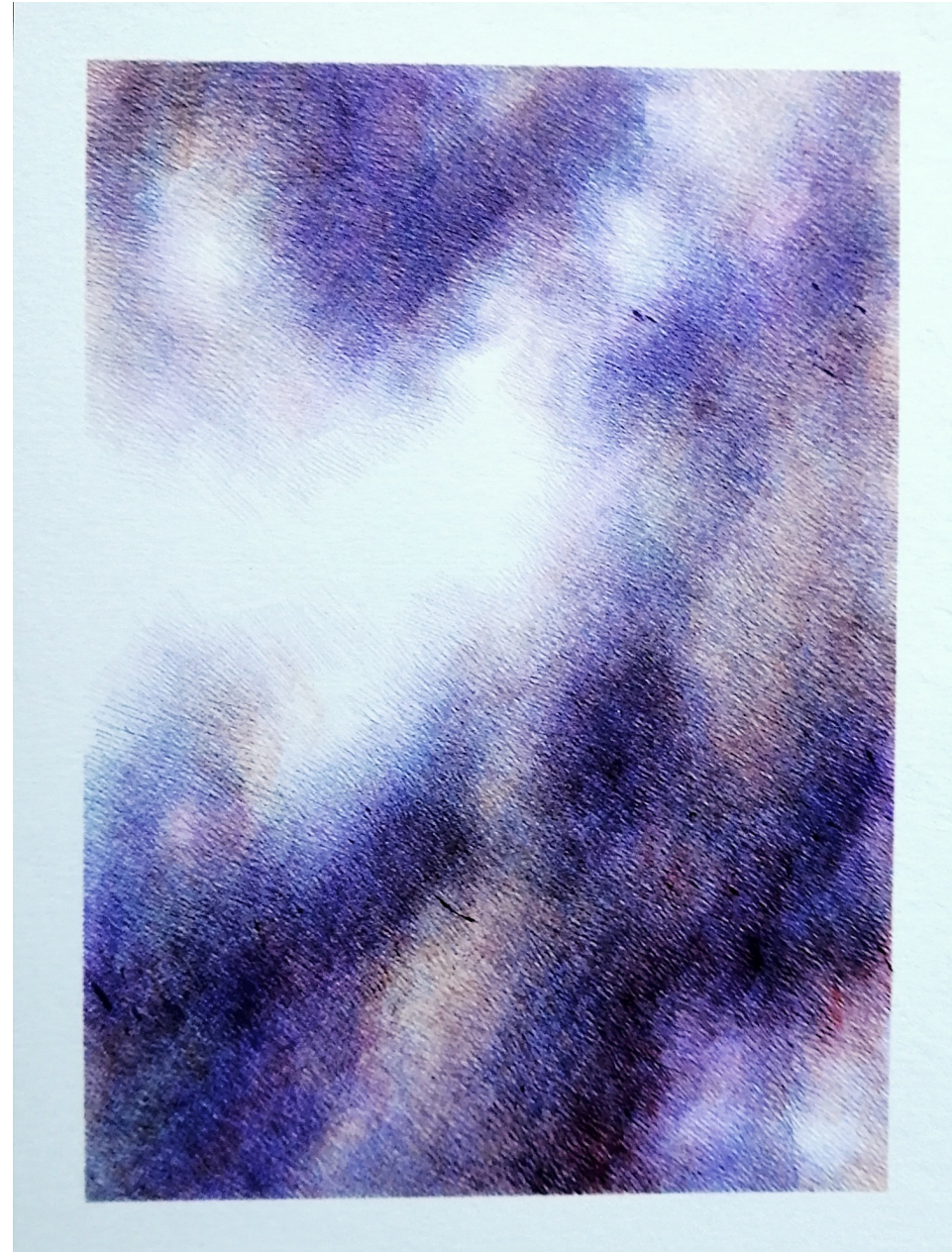
Zoom 1

20x15 cm
bic su carta unica avorio
2021



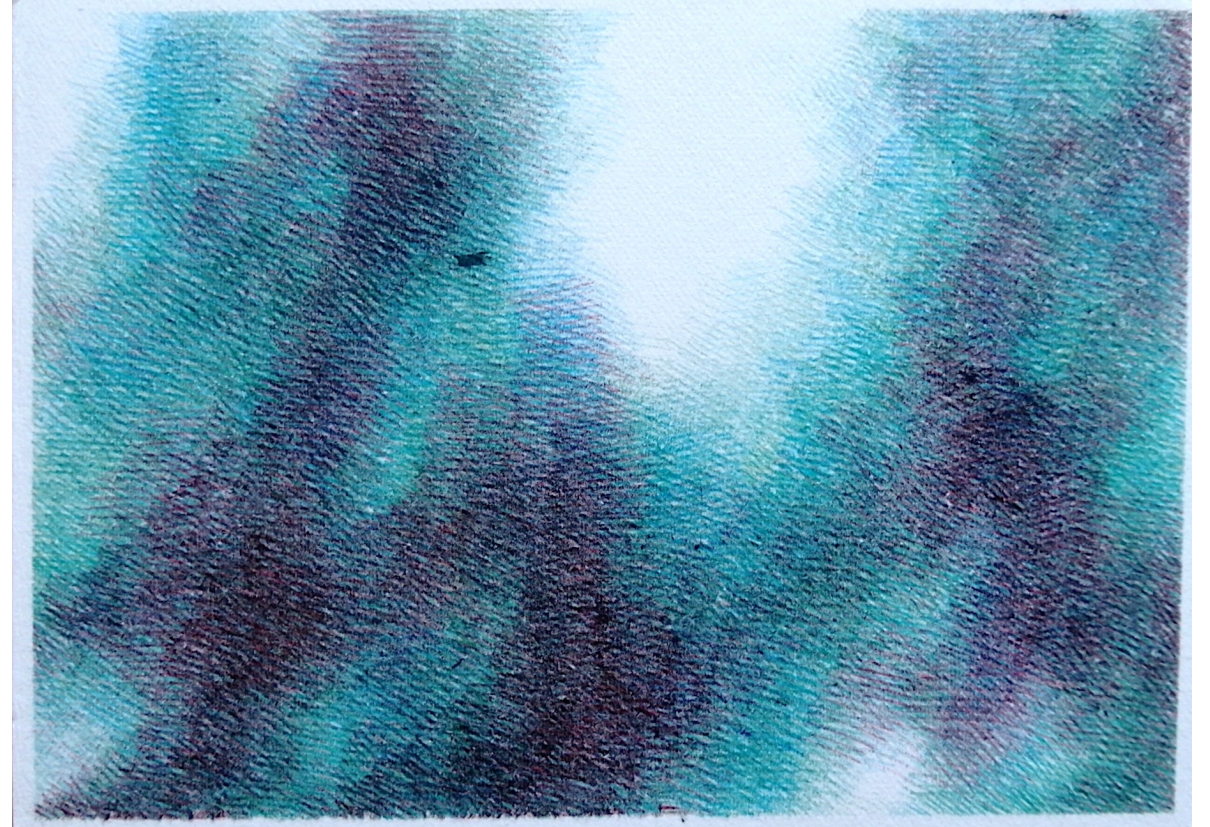
Zoom 2

20x15 cm
bic su carta unica
avorio
2021



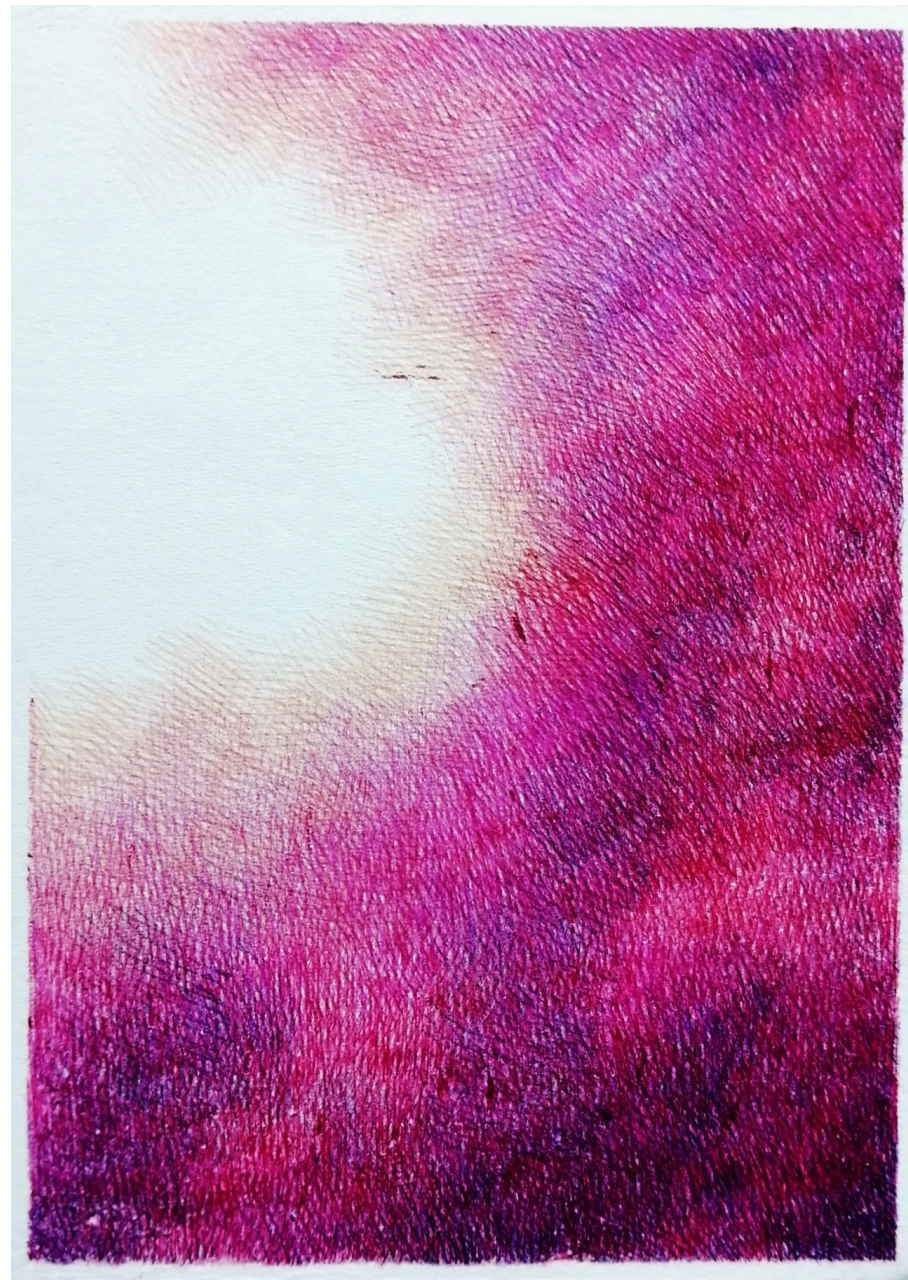
Zoom 3

10x14 cm
bic su carta rosa spina
2021



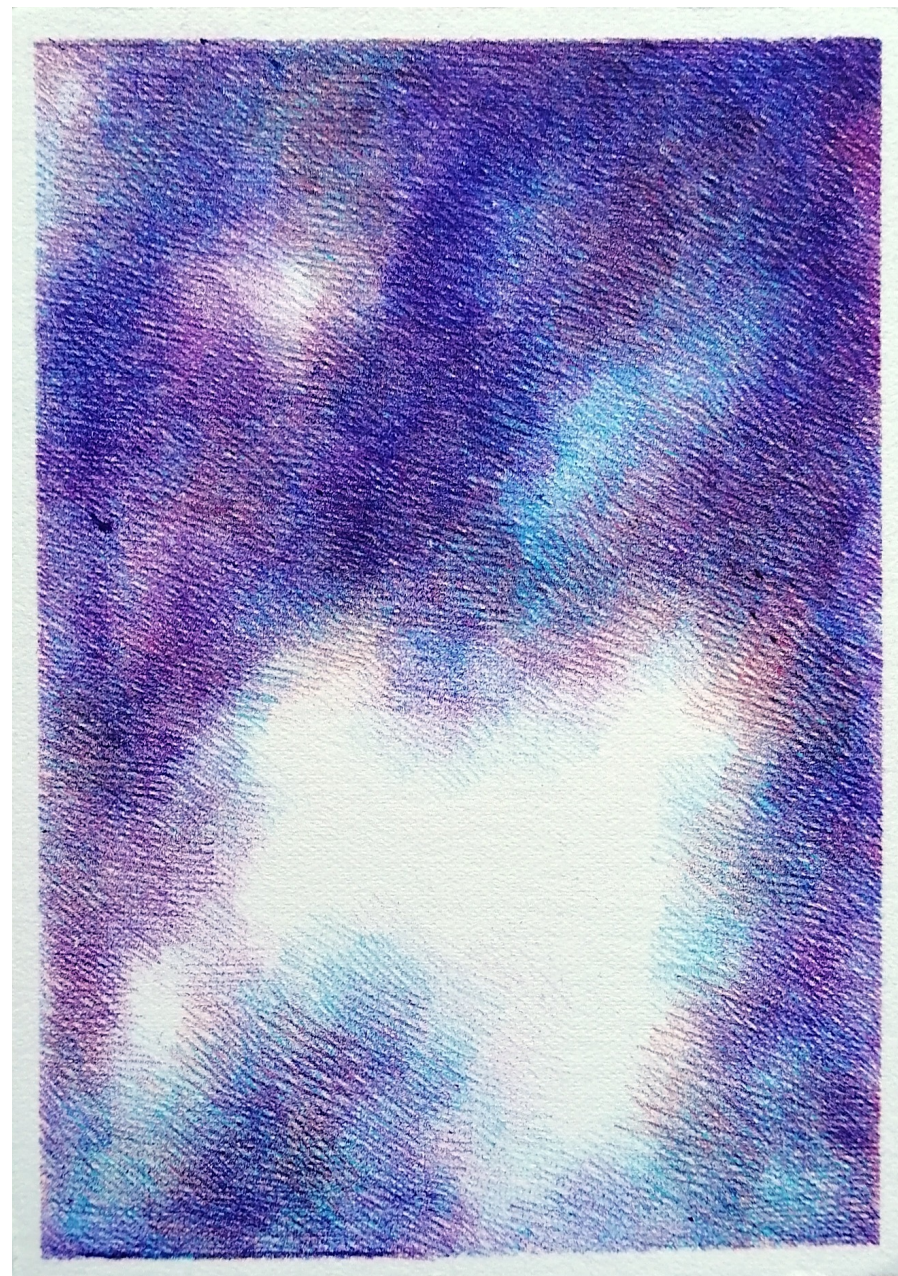
Zoom 4

10x14 cm
bic su carta rosa spina
2021



Zoom 5

10x15 cm
bic su carta rosa spina
2021



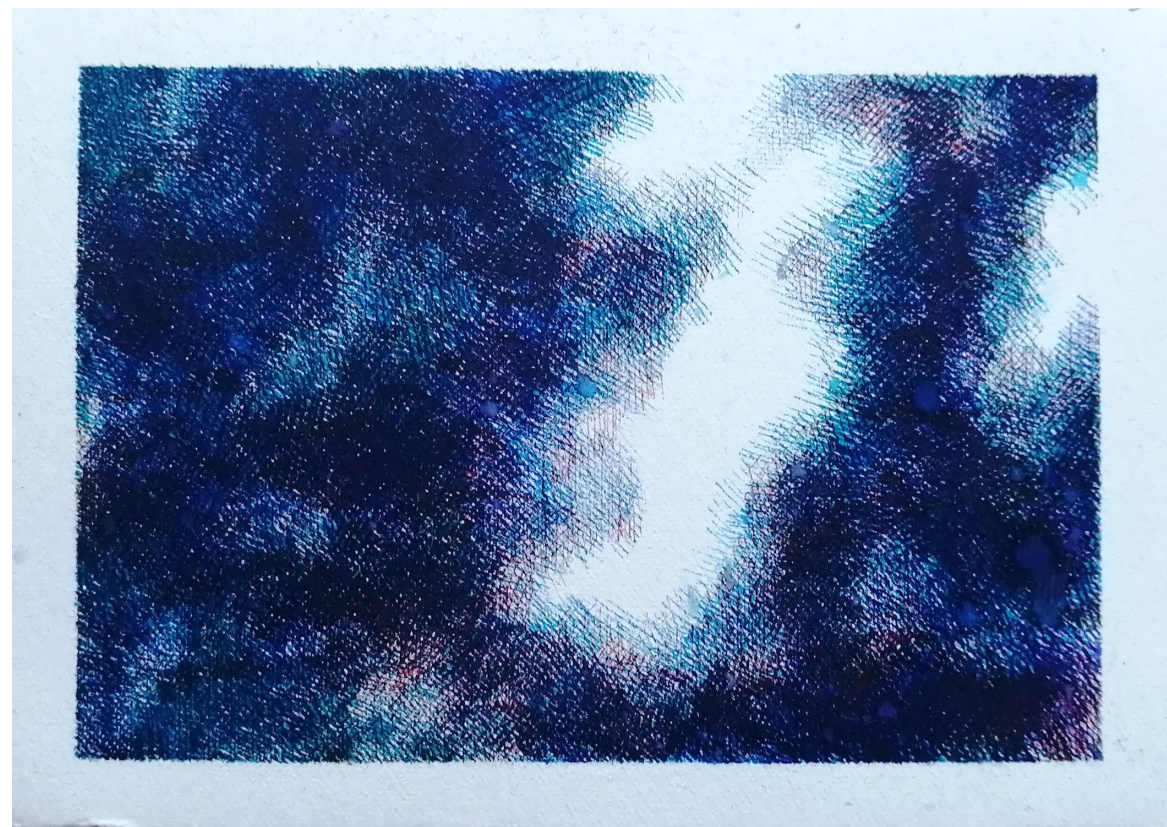
Zoom 6

10x15 cm
penne stabilo su carta rosa spina
2021



Zoom 7

10x15 cm
penne stabilo su carta rosa spina
2021



Untitled

30x40 cm
bic su carta rosa spina
2021



Untitled (orange and violet)

20x30 cm
stabilo su carta unica avorio
2021



Untitled

10x14 cm
bic su carta rosa spina
2021



Untitled

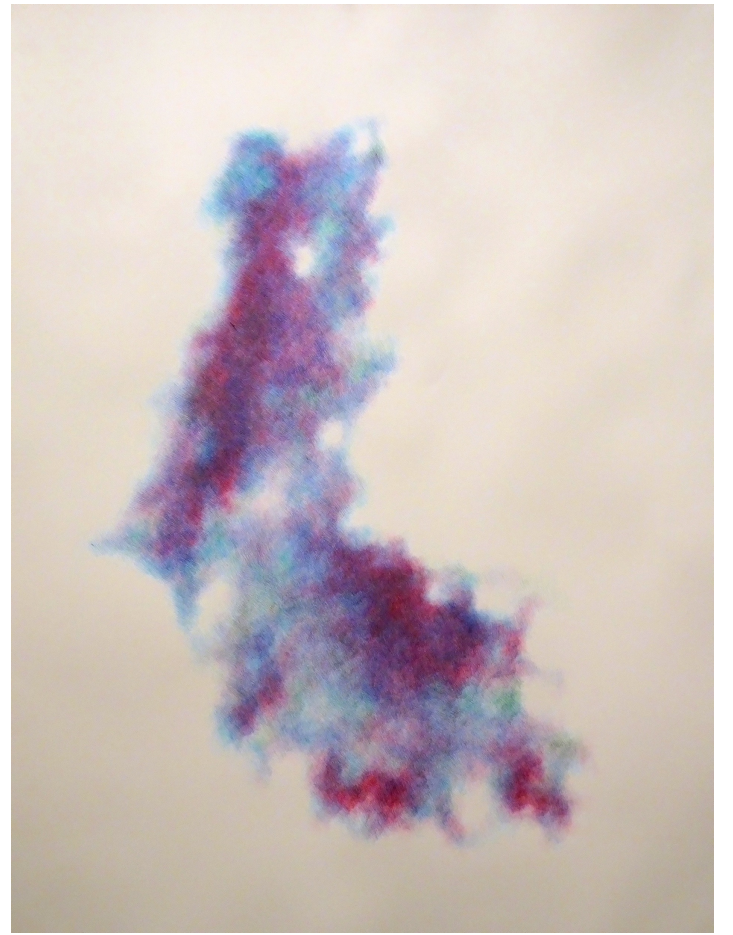
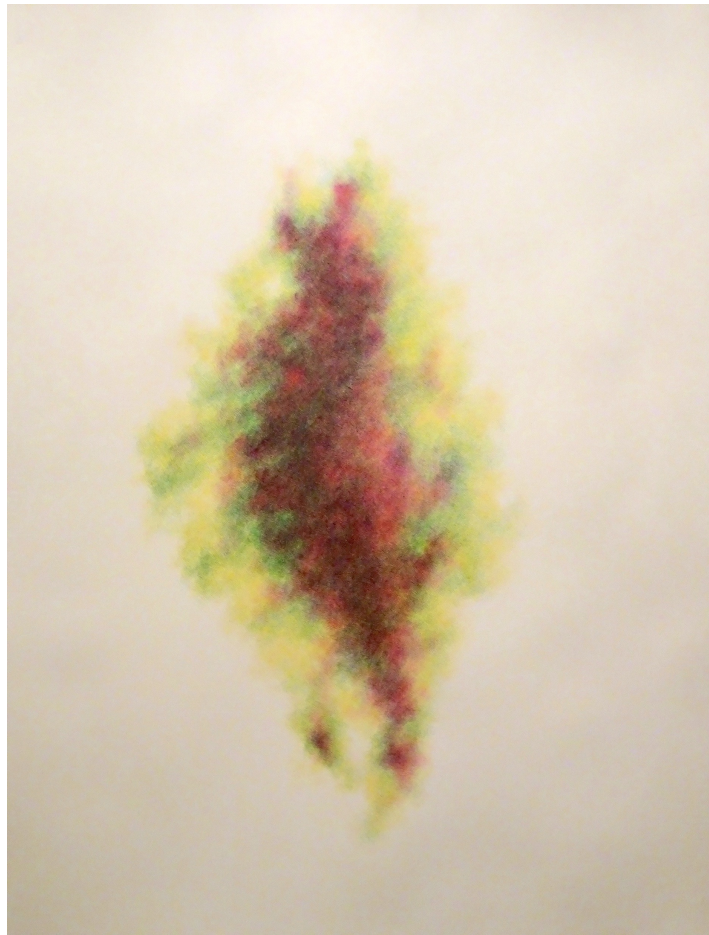
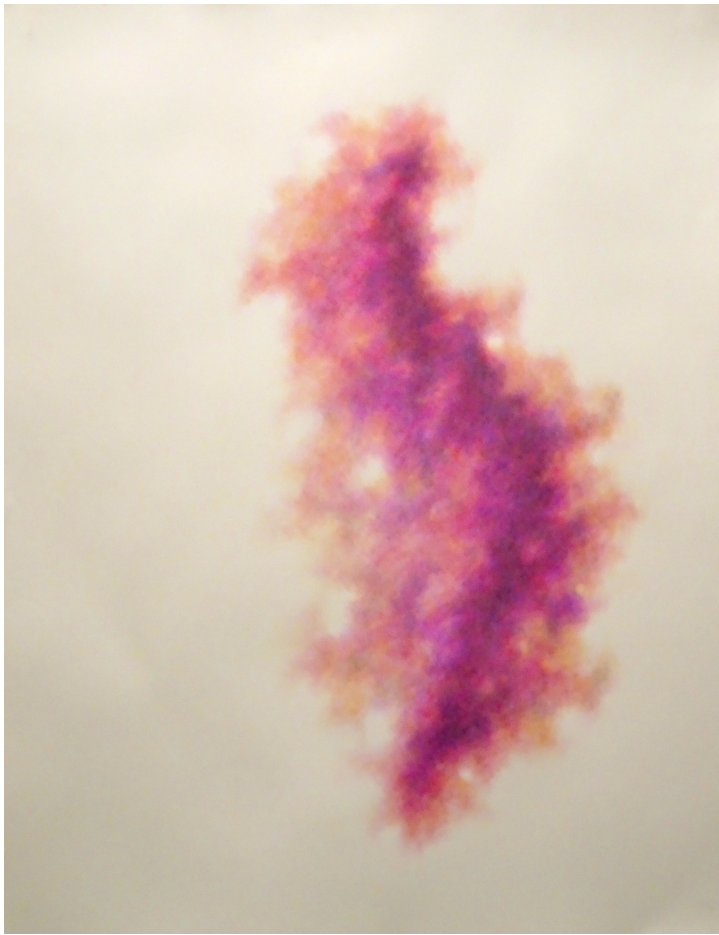
10x14 cm
bic su carta
2021



Untitled

10x14 cm
bic su carta rosa spina
2021





Untitled

210x90 cm
penne bic su carta rosa spina
2021

Lavori su tela

Untitled

Diametro 50 cm
olio e acrilico su tela
2021



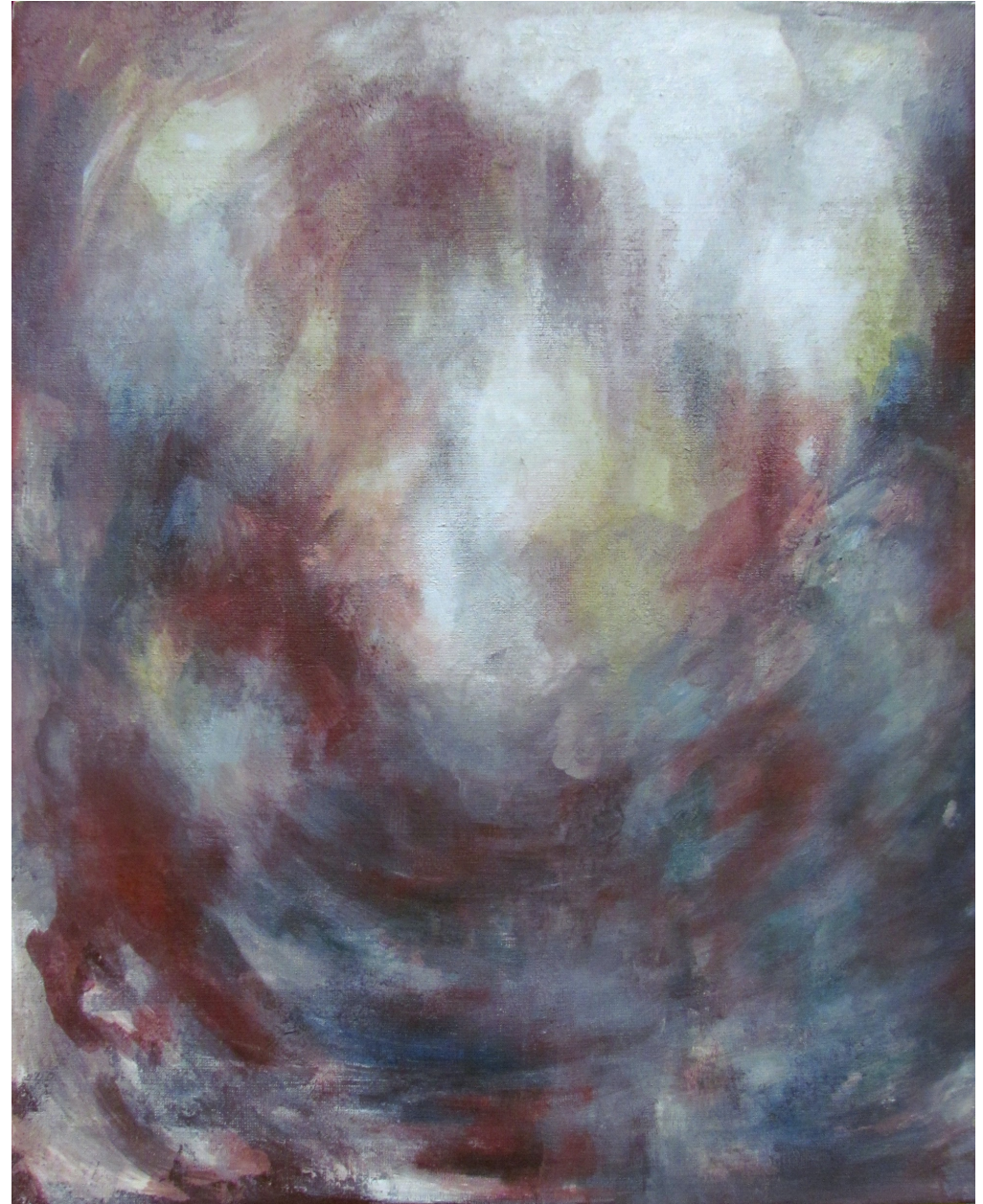


Untitled

diametro 30 cm
olio e acrilico su tela
2021

Untitled

60x80 cm
emulsione acrilica su tela
2021



Untitled

50x60 cm
emulsione acrilica su tela
2021



Biografia:

Nata a Roma il 15 luglio 2000.

Formazione:

Diplomata al liceo artistico Caravaggio;

Frequenta il 3° anno di pittura presso la RUFA (Rome University of Fine Arts);

Mostre:

2021- Verità e Silenzio, curata da Fabrizio Pizzuto, presso il Rufa Space, Roma;

2021- Empatia, Natura e comunità, curata da Guido D'angelo, presso la riserva naturale Tevere Farfa, Nazzano;

2021- Empatia, Natura e Comunità, curata da Guido D'angelo, presso il Museo del Fiume, Nazzano;

2021- partecipazione al premio Stadio Domiziano, curata da Double Studio, presso lo stadio Domiziano, Roma;

2020 - Multipli, curata da Emiliano Coletta, presso il Rufa Space, Roma;

